

Утверждена

(наименование документа об утверждении, включая наименования органов государственной власти или

органов местного самоуправления, принявших решение об утверждении схемы или

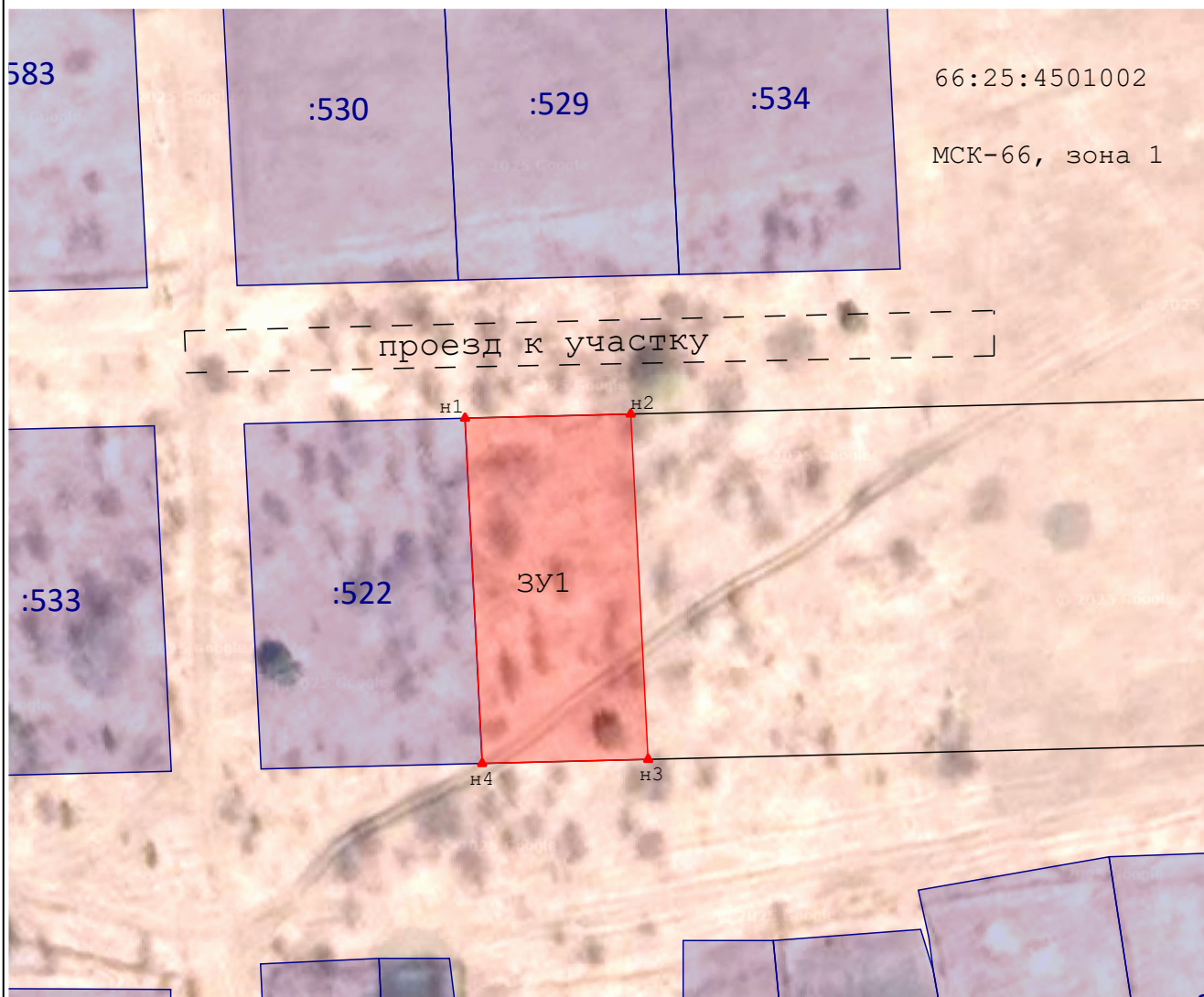
подписавших соглашение о перераспределении земельных участков)

от

№


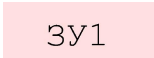





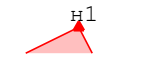

Схема расположения земельного участка или земельных участков на кадастровом плане территории

Площадь земельного участка 1 200 м ² (указывается проектная площадь образуемого земельного участка, вычисленная с использованием технологических и программных средств, в том числе размещенных на официальном сайте федерального органа исполнительной власти, уполномоченного Правительством Российской Федерации на осуществление государственного кадастрового учета, государственной регистрации прав, ведение Единого государственного реестра недвижимости и предоставление сведений, содержащихся в Едином государственном реестре недвижимости, в информационно-телекоммуникационной сети "Интернет" (далее - официальный сайт), с округлением до 1 квадратного метра. Указанное значение площади земельного участка может быть уточнено при проведении кадастровых работ не более чем на десять процентов)		
Обозначение характерных точек границ	Координаты, м (указываются в случае подготовки схемы расположения земельного участка с использованием технологических и программных средств, в том числе размещенных на официальном сайте. Значения координат, полученные с использованием указанных технологических и программных средств, указываются с округлением до 0,01 метра)	
	X	Y
1	2	3
н1	326 606,40	1 556 688,43
н2	326 606,99	1 556 712,41
н3	326 557,06	1 556 714,94
н4	326 556,46	1 556 690,91
н1	326 606,40	1 556 688,43



Масштаб 1:1 000

Условные обозначения:

-  - граница кадастрового квартала
-  - обозначение образуемого земельного участка
-  - образуемый земельный участок
-  - граница ОКС
-  - кадастровый номер земельного участка, включенного в ЕГРН
-  - земельный участок, включенный в ЕГРН
-  - граница территориальной зоны
-  - образуемая точка, сведения о которой позволяют однозначно определить ее местоположение
-  - вновь образованная часть границы, сведения о которой достаточны для определения ее местоположения
- 66:25:4501002 - номер кадастрового квартала
- МСК-66, зона 1 - система координат